

PAPER CRAFT

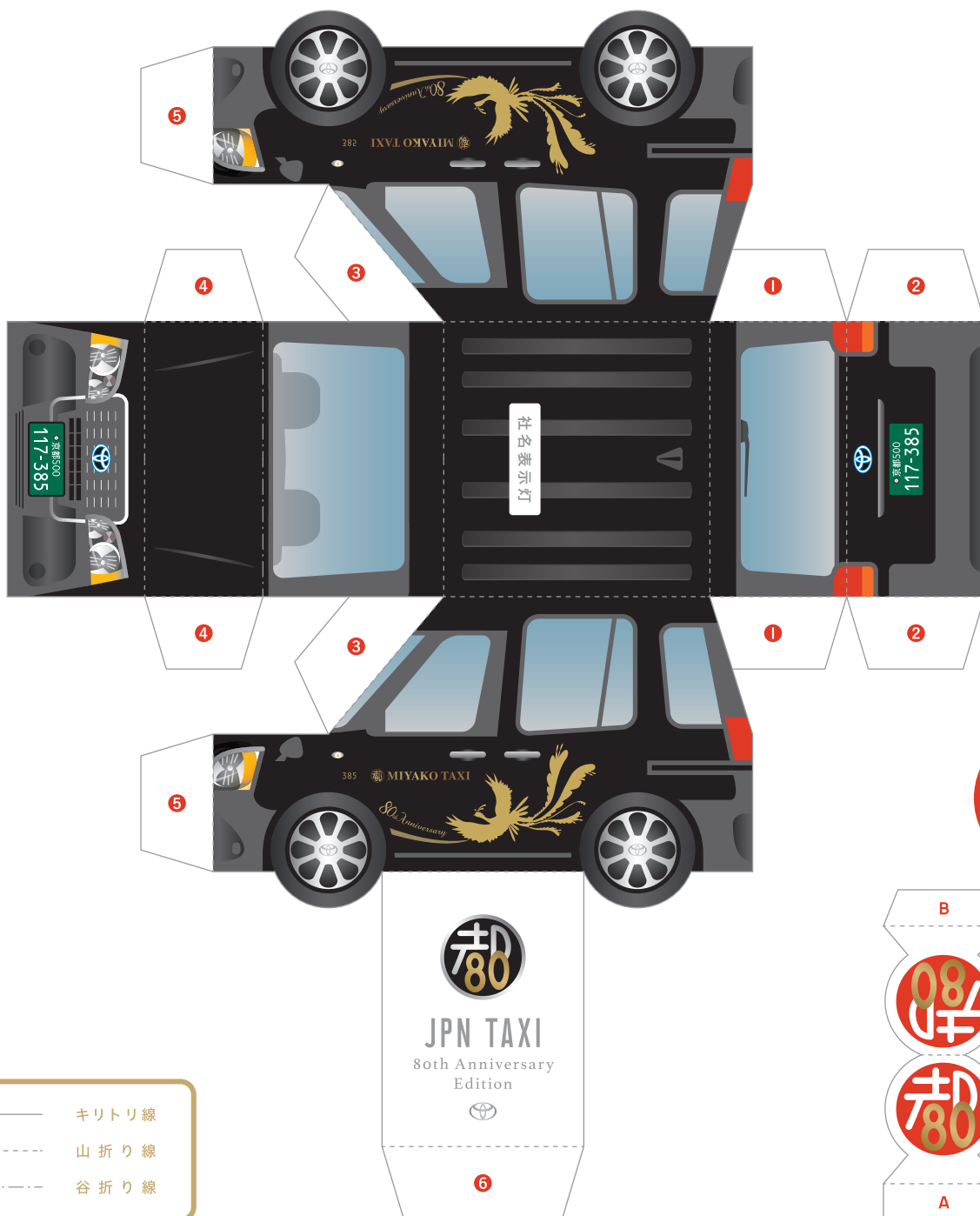


TOYOTA JPN TAXI

80th Anniversary Edition

80th Anniversary

これからも、
京のおもてなしの顔として
走り続けます。



BをAの
ウラ面に接着
してください



▲社名表示灯

——— キリトリ線
- - - 山折り線
- · - 谷折り線

【作り方】

- (1) キリトリ線に沿ってハサミまたはカッターで丁寧に切り取ってください。
- (2) 折り線に沿って折ってください。(定規などを使うと綺麗に折ることができます。)
- (3) 番号順に接着し車体を組み立ててください。
- (4) 社名表示灯をルーフトップに接着してください。

用意するもの

プリント用紙(少し厚みのあるもの)
ハサミ/カッター/定規
接着剤(速乾性の良いもの)